

**СОВЕТ ДЕПУТАТОВ**  
**МУНИЦИПАЛЬНОГО ОКРУГА**  
**СЕВЕРНОЕ ИЗМАЙЛОВО В ГОРОДЕ МОСКВЕ**

105215, г. Москва, ул. 9-я Парковая, д.60  
Тел./факс: (499) 995-4576

---

25.08.2015г. № 08-В/04

**РЕШЕНИЕ**

**О согласовании проекта плана благоустройства территории (сквера), расположенной по адресу: Москва, ул. Константина Федина, д. 5А**

Руководствуясь пунктом 3 части 2 статьи 1 Закона города Москвы от 11 июля 2012 года № 39 «О наделении органов местного самоуправления муниципальных округов в городе Москве отдельными полномочиями города Москвы» на основании обращения директора ГКУ г. Москвы «Дирекция Мосприроды» Харитоновой С.Е. от 15.06.2015 г. №12-241519/15, **Совет депутатов муниципального округа Северное Измайлово решил:**

1. Согласовать проект плана благоустройства территории (сквера), расположенной по адресу: Москва, ул. Константина Федина, д. 5А, согласно приложению №1.
2. Аппарату Совета депутатов муниципального округа Северное Измайлово:
  - 2.1. Направить копию настоящего решения в ГКУ г. Москвы «Дирекция Мосприроды», управу района Северное Измайлово города Москвы и Департамент территориальных органов исполнительной власти города Москвы.
  - 2.2. Опубликовать настоящее решение в бюллетене «Московский муниципальный вестник» и разместить на официальном сайте органов местного самоуправления муниципального округа Северное Измайлово [www.sev-izm.ru](http://www.sev-izm.ru).
3. Контроль за исполнением настоящего решения возложить на главу муниципального округа Северное Измайлово **Браматкину А.А.**

**Глава муниципального округа**  
**Северное Измайлово**

**А.А. Браматкина**

Настоящий раздел разработан в составе проектно-сметной документации по объекту: «Благоустройство территории по адресу: ул. Константина Федина, д.5а».

Целью выполнения работ является выявление предпосылок развития территории на основании анализа ландшафтных, культурных, экологических и санитарно-эпидемиологических ограничений использования территории с учетом современного состояния компонентов окружающей среды, благоустройство территории с организацией отдыха населения, адаптацией территории для маломобильных групп населения.

Основанием для разработки проектно-изыскательских работ являются:

- Приказ Департамента природопользования и охраны окружающей среды города Москвы от 18.12.2013 года №373 «Об утверждении перечня программных мероприятий по компенсационному озеленению в городе Москве на 2014 год и плановый период 2015 и 2016 годов».

- План-график размещения государственного заказа на поставку товаров, выполнения работ и оказания услуг для нужд Государственного казенного учреждения города Москвы «Дирекция по реализации проектов в области экологии и лесоводства» в 2014 году, утвержденный приказом ГКУ г. Москвы

«Дирекция ДПиООС» от 20.12.2013 №12-25-638/13.

- Госконтракт № ПП-9/14 от 30.10.2014 года на выполнение проектно-изыскательских работ.

Исходными данными для проектирования являются:

- Ситуационный план с границами проектирования, согласованный балансодержателем территории ГБУ «Жилищник района Северное Измайлово»;

- Ситуационный план в масштабе 1:2000 с линиями градостроительного регулирования, выполненный структурным подразделением ГУП «ГлавАПУ» с границами проектирования, согласованными УГР ВАО;

- Инженерно-топографический план, выполненный ГУП «Мосгоргеотрест» в 2014 году заказ №3/8755-14 от 30.12.2014 года;

- Задание на разработку проектно-изыскательских работ;

- Натурное обследование территории;

- Инженерно-экологические исследования почв и грунтов;

- Дендрологические изыскания.

Нормативно-правовую базу работы составляют:

- Постановление Правительства Москвы от 10.09.2002 №743-ПП (в ред. от 30.04.2013) «Об утверждении Правил создания, содержания и охраны зеленых насаждений города Москвы»;

- Постановление Правительства Москвы от 19.02.2013 № 79-ПП «О Красной книге города Москвы»;

- Постановление Правительства Москвы от 27.07.2004 № 514-ПП (в ред. От 25.10.2011) «О повышении качества почвогрунтов в городе Москве»;

- Постановление Правительства Москвы от 07.12.2004 № 857-ПП «Об утверждении Правил подготовки и производства земляных работ, обустройства и содержания строительных площадок в городе Москве».

- Постановление Правительства Москвы от 19.01.1999 № 38 (ред. от 21.05.2013) «О проектных предложениях по установлению границ Природного комплекса с их описанием и закреплением актами красных линий».

Рекреационная нагрузка территории Согласно Закону города Москвы от 05.05.2010 года № 17 «О генеральном плане города Москвы» по функциональному назначению проектируемый участок относится к зоне жилых районов и микрорайонов многоквартирной жилой застройки и не является территорией ПК.

Разработка проектных предложений по благоустройству и озеленению предлагается выполнить на площади – 0,5 га. Таким образом, расчет рекреационной нагрузки производится на всю площадь проектирования.

Ориентируясь на окружающую застройку, для расчета было принято, что в качестве объекта рекреации проектируемой территорией будут пользоваться преимущественно жители домов жилого квартала, а также сотрудники офисных зданий расположенного в радиусе 0,3-0,4 км.

Анализ существующего положения позволяет сделать вывод, что для улучшения рекреационных и эстетических качеств объекта, создания благоприятных условий для досуга и отдыха населения. На данной территории необходимо предусмотреть:

- Санитарную вырубку аварийных и сухостойных деревьев;
- Максимально возможную посадку деревьев и кустарников в местах отсутствия коммуникаций для получения быстрого защитного и декоративного эффекта, использование крупномерного посадочного материала;
- Устройство цветников;
- Устройство дорожно-тропиночной сети с твердым типом покрытия для организации пешеходного движения и отдыха;
- Устройство площадок для кратковременного отдыха с установкой удобных и современных МАФ;
- Устройство полноценного газона по всей территории. В местах с сохраняемой древесно-кустарниковой растительностью делают устройство полноценного газона методом боронования с 2-м посевом трав, и нового газона с добавлением 20 см плодородного грунта в местах разборки дорожного покрытия и примыкания к дорожно-тропиночной сети;
- Мероприятия по обустройству территории для маломобильных групп граждан.

# СИТУАЦИОННЫЙ ПЛАН М 1:2000

Заявленная цель подготовки ситуационного плана:  
для проведения согласования

Наименование объекта: **Смоленское предприятие**  
Адрес: **ул. Комсомольская, влд. в.д.**  
Заказчик: **ООО "ИСКР"**

Договор № \_\_\_\_\_ из \_\_\_\_\_ листов  
Лист № **5-16-19**  
№ 006508



**Условные обозначения:**  
■ - рассматриваемый объект.  
— граница участка.  
— материал: А-Б-В-Г-А-Ч

**Сведения о проведении натурного обследования участка (объекта недвижимости):**  
Дата проведения: \_\_\_\_\_  
Состав участников: \_\_\_\_\_  
Исполнитель: \_\_\_\_\_  
Исполнитель: \_\_\_\_\_  
Исполнитель: \_\_\_\_\_

**Примечание:**  
1. Ситуационный план подготовлен на основании (Интерактивной автоматизированной информационной системы обследования радиоточечной действительности) города Москвы.  
2. Ситуационный план не дает права на проведение строительных работ, использование территории и видения на ней хозяйственной деятельности.  
3. Изготовление обновленной картографической основы осуществляется в установленном порядке.

**Сведения о регистрации картографических материалов:**  
Сведения о состоянии материалов на заданном и смежных картографических материалах ИММС ОГД:  
\_\_\_\_\_

**Сведения о существующем благоустройстве территории:**  
\_\_\_\_\_

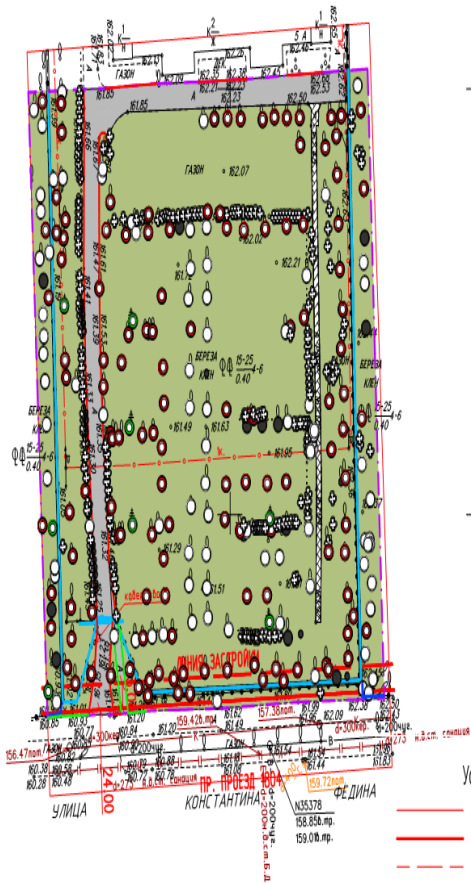
**Исполнитель структурного подразделения ГУП "ГлаваГУ"**  
\_\_\_\_\_

**Руководитель структурного подразделения ГУП "ГлаваГУ"**  
\_\_\_\_\_

М.П. \_\_\_\_\_ 2014 \_\_\_\_\_

ЗАКАЗ №3/8755-14  
в 1-й части

СХЕМА РАСПОЛОЖЕНИЯ ЧАСТЕЙ



Основные показатели

Условное обозначение	Наименование	Сущ. поп.	
		Значение	%
	Граница участка благоустройства	5000м²	100
	Площадь покрытия, в т.ч.	477,0м²	9,5
	Проезды и дорожки из асфальтобетона	414,6м²	8,3
	Покрытие из плитки на дорожках	62,4м²	1,2
	Площадь озеленения, в т.ч.	4523,0м²	90,5
	Газон существующий	4523,0м²	90,5
	Урны для мусора	1 шт.	
	Ограждение территории - 1,5м (профнастил)	210 п.м.	
	Ограждение территории газонное - 1,0,6м (металл)	10 п.м.	
	Существующие деревья / кустарники	230/264 шт.	
	Вырубаемые деревья / кустарники	18шт./-	
	Пересаживаемые деревья/кустарники	-/23шт.	
	Борт дорожный Бр 100х30х15 цв. серый	173п.м.	
	Борт садовый Бр 100х20х8 цв. серый	34п.м.	

Условные обозначения линий градостроительного регулирования

	границы территорий улично-дорожной сети		границы озелененных территорий
	границы водной поверхности		границы береговых полос
	границы линий регулирования застройки, технических зон и зон нецельно-неутиляемых		границы территорий природного комплекса
	границы застроенных зон		границы полос отвода железных дорог
	границы территорий промышленных зон		границы охраняемых зон памятников истории и культуры
	границы территорий памятников истории и культуры		границы особо охраняемых природных территорий
	границы прибрежных полос		границы зон санитарной охраны
	границы режима градостроительной деятельности на территории природного комплекса		границы коммунальных зон
	границы историко-культурных заповедных территорий		границы охраняемой зоны ансамбля Московского Кремля
	границы памятников природы		границы зон охраняемого ландшафта
	границы местностей зон санитарной охраны		границы санитарно-защитных зон

Условные обозначения подземных инженерных коммуникаций

	водопровод (водозад)		водосток
	дренаж		канализация
	газопровод		теплотрассы
	кабель МОСЭНЕРГО		кабель МОСГОРЗВЕТ
	кабель телевидения		кабель ДС
	кабель МПС		кабель связи УТО
	кабель радио		волокно
	воздуховод		телефон, канализация
	кабель МОСЭЛЕКТРОТРАНС		волоконно-оптический кабель
	бронированный кабель связи		кабельный коллектор МОСЭНЕРГО
	блочная канализация МОСЭНЕРГО		безопасность, пропаганда
	кабель землевладения		проекты
	общий коллектор		

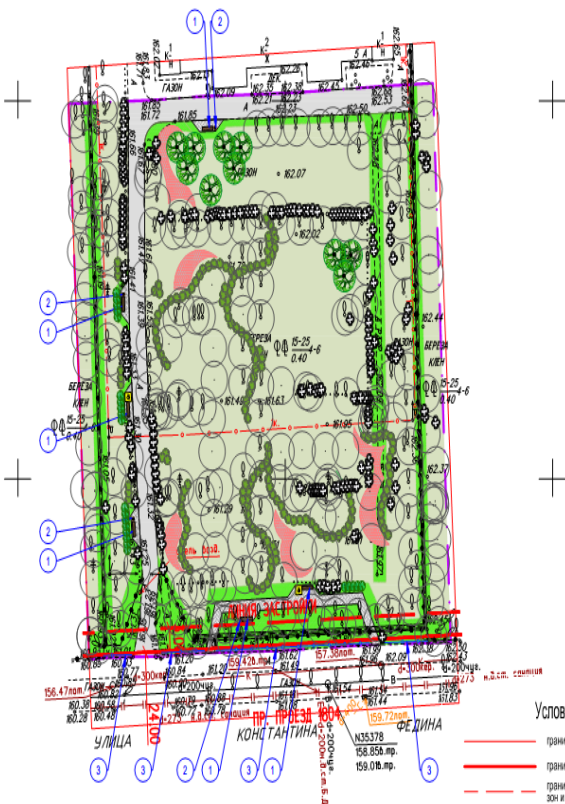
ЛИНИИ ГРАДОСТРОИТЕЛЬНОГО РЕГУЛИРОВАНИЯ НАНЕСЕНЫ ПО СОСТОЯНИЮ НА 23.12.14

Срок действия инженерно-топографического плана составляет 3 календарных года с момента выпуска, (п.2.1.25 приложения к постановлению Правительства города Москвы от 07.12.2004 года № 857ПП)

По вопросам несоответствия планового положения подземных коммуникаций обращаться по тел. (495) 614-54-39

Без печати ГУП "Мосгоргеострест" - недействителен. Использование другим организациями не допускается.		ИНЖЕНЕРНО-ТОПОГРАФИЧЕСКИЙ ПЛАН	МОСКОМАРХИТЕКТУРА © ГУП "Мосгоргеострест"		
Полные работы	Отрецензия П. Б.	Заказ № 3/8755-14	от		
Каналы работы	Воронова О. А.	Заказчик: ЗАО "НИИПИИСТ"			
Подзем. работы	Савицкова Н. О.	Наименование объекта:			
Коррект. топоз.	Корпусова С. В.	Адрес объекта: Москва, ВАО, улица Константина Федина, д.58	Лист	Листов	Масштаб
Коррект. позем.	Рыжкова Л. А.	Номенклатура: А-1/14-1/307	1	1	1:500
ЛТР (К.Д.М.)	Таненбаум М. Ю.				
Дата выпуска заказа:	30.12.2014				

ИЗМ. ИСП. УЧ. ЛИСТ N ДОК. ПОДПИСЬ ДАТА						Пл-91/4 - СПЗУ.1			
Исполнит. дир.	Савин Д. С.					Проектно-сметная документация по объекту: "Благоустройство территории по адресу: ул.Константина Федина, д.58" (ВАО г.Москва).			
Нач. отдела	Домарченко О.А.					Схема планировочной организации земельного участка	Стадия	Лист	Листов
ИП	Кочевников А.Г.					ПЛРД	2		
Начальник проекта	Саворских Д.С.					Спорный план	М 1:500		



Условные обозначения линий градостроительного регулирования

- границы территорий улично-дорожной сети
- границы зонных поворотов
- границы зон регулирования застройки, технических зон и зон частично неутвержденные
- границы зон охраняемых зон
- границы территорий промышленности зон
- границы территорий памятников истории и культуры
- границы прибрежных полос
- границы режимов градостроительной деятельности на территориях природного комплекса
- границы историко-культурных заповедных территорий
- границы памятников природы
- границы зон санитарной охраны
- границы озелененных территорий
- границы береговых полос
- границы территорий природного комплекса
- границы полос отвода железных дорог
- границы охранных зон памятников истории и культуры
- границы особо охраняемых природных территорий
- границы зон санитарной охраны
- границы коммунальных зон
- границы охранных зон ансамбля Московского Кремля
- границы зон охраняемого ландшафта
- границы санитарно-защитных зон

Условные обозначения подземных инженерных коммуникаций

- водопровод (водовод)
- дренаж
- газопровод
- кабель МОСЭНЕРГО
- кабель телевидения
- кабель МПС
- кабель радио
- волоконнооптический кабель
- бронированный кабель связи
- блочная канализация МОСЭНЕРГО
- кабель заземления
- общий коллектор
- водосток
- канализация
- теплотрассы
- кабель МОСГОРСБЕТ
- кабель ДС
- кабель связи УПО
- газопровод
- иллотрассы
- телефон, канализация
- волоконнооптический кабель
- кабельный коллектор
- бездейств. прокладка
- проекты

Основные показатели

Условное обозначение	Наименование	Сущ. поп.		Проект	
		Значение	%	Значение	%
	Граница участка благоустройства	5000м²	100	5000м²	100
	Площадь покрытий, в т.ч.	477,0м²	9,5	490,0м²	9,8
	Проезды и дороги из асфальтобетона	414,6м²	8,3	391,0м²	7,8
	Покрытие из плитки на дорожках и площадках	62,4м²	1,2	99,0м²	2,0
	Площадь озеленения, в т.ч.	4523,0м²	90,5	4510,0м²	90,2
	Газон существующий (восстановление газона)	4523,0м²	90,5	3485м²	69,7
	Газон проектируемый	-	-	915м²	18,3
	Цветники	-	-	110м²	2,2
	Лавочки	-	-	6 шт.	-
	Урны для мусора	1 шт.	-	4 шт.	-
	Ограждение территории - h=2м (профнастил)	210 п.м.	-	-	-
	Ограждение территории газоное- h=0,6м (метал)	10 п.м.	-	54 м.л./270секций	-
	Места для отдыха маломобильных групп граждан	-	-	2 шт.	-
	Существующие деревья / кустарники	230/264 шт.	-	212/241 шт.	-
	Проектируемые деревья / кустарники	-	-	10/504 шт.	-
	Пересаживаемые кустарники	-	-	23 шт.	-

Ведомость малых архитектурных форм и переносных изделий

№	Обозначение	Наименование	Кол.	Примечание
Типовые МАФ				
1	арт. СЛ12	Скамейка "Судаль"	6	ООО "Адапт"
2	арт. 10024	Урна "Эстель" квадратная	4	ООО "Адапт"
3	арт. ОГ 505	Газонное ограждение	54 м.л./270секций	МеталТрейд

№мер МАФ по ведомости малых архитектурных форм и переносных изделий

ПРИМЕЧАНИЕ:

- При производстве земляных работ уточнить расположение подземных коммуникаций с представителями эксплуатирующих организаций.
- Работы по благоустройству и озеленению производить после осуществления в натуре вертикальной планировки и очистки территории от мусора.
- Замена растительной земли в посадочных ямах - 100%
- Слой растительной земли для устройства газона 20 см.
- Замена ассортимента древесно-кустарниковой растительности - только по согласованию с автором проекта.
- Посадку древесно-кустарниковой растительности выполнять по нормам СНиП с уточнением трасс подземных коммуникаций.
- Рабочий слой земляного полотна дорожной одежды уплотняется до коэффициента уплотнения грунта Ку=0,95 по ГОСТ 22733-2002.

ЛИНИИ ГРАДОСТРОИТЕЛЬНОГО РЕГУЛИРОВАНИЯ НАНЕСЕНЫ ПО СОСТОЯНИЮ НА 23.12.14

Срок действия инженерно-топографического плана составляет 3 календарных года с момента выпуска. (п.2.1.25 приложения к постановлению Правительства города Москвы от 07.12.2004 года № 657ПП)

По вопросам несоответствия планового положения подземных коммуникаций обращаться по тел. (495) 614-54-39

Без печати ГУП "Мосгоргеострест" недействителен. Использование другим организациями не допускается.		ИНЖЕНЕРНО-ТОПОГРАФИЧЕСКИЙ ПЛАН		МОСКОМАРХИТЕКТУРА © ГУП "Мосгоргеострест"	
Полные работы	Отрищенко Т. Б.	Заказ № 3/8755-14	от		
Камерал. работа	Воронова О. А.	Заказчик: ЗАО "НИИТИ ИГСП"			
Планиров. работа	Самойлова Н. О.	Наименование объекта:			
Корркт. топоз.	Коршунова О. В.				
Корркт. поздем.	Рыжова Л. А.	Адрес объекта: Москва, ВАО, улица Константина Федина, д.50			
ИТР (Кр.закн.)	Таненбаум И. Ю.	Номенклатура: А-М-1947	Лист	Листов	Масштаб
Дата выпуска заказа: 30.12.2014		1	1	1:500	

ПП-9/14-С/339.1					
Проектно-сметная документация по объекту: "Благоустройство территории по адресу: ул.Константина Федина, д.50" (ВАО г.Москва).					
Изм.	Исполн.	Лист	№ док.	Подпись	Дата
1	Савин Д. С.	1	1	<i>(Signature)</i>	
2	Домаренко О. А.	1	1	<i>(Signature)</i>	
Схема планировочной организации земельного участка					
План благоустройства М 1:500					
				Стадия	Лист
				ПРД	4

